

### Especificações

Modelo	Z-80/60	
Dimensões	EUA	Métrico
Altura de trabalho máxima*	84 ft	25.77 m
Altura máxima da plataforma	78 ft	23.77 m
Alcance horizontal máximo	60 ft	18.29 m
Distância máxima sobre e acima	29 ft	8.83 m
Alcance abaixo do solo	15 ft 10 in	4.83 m
▲ Comprimento da plataforma - 8 ft / 6 ft	3ft/2ft 6in	0.91m/0.76m
▲ Largura da plataforma - 8 ft / 6 ft	8ft/6ft	2.44m/1.83m
▲ Altura - armazenada	9 ft 10 in	3.00 m
▲ Comprimento - armazenada	37 ft	11.27 m
▲ Comprimento - transporte	37 ft	11.27 m
▲ Largura	8 ft 2 in	2.49 m
▲ Distância entre os eixos	9 ft 4 in	2.85 m
▲ Distância do solo – central	12 in	0.30 m

### Produtividade

Capacidade de carga	500 lbs	227 kg
Rotação da plataforma	160°	
Rotação da jib vertical	135°	
Rotação da mesa de giro	360° contínuos	
Giro traseiro da mesa de giro - elevador estendido	3 ft 10 in	1.17 m
Giro traseiro da mesa de giro - elevador abaixado	7 ft 4 in	2.24 m
Velocidade de deslocamento – armazenada	3.0 mph	4.83 km/h
Velocidade de deslocamento – elevada**	0.68 mph	1.1 km/h
Velocidade de elevação em altura total	76 sec	
Gradeability - 2WD - stowed***	30%	
Gradeability - 4WD - stowed***	45%	
Raio de giro - 2WS para dentro	14 ft 6 in	4.42 m
Raio de giro - 2WS para fora	24 ft 6 in	7.47 m
Raio de giro - 4WS para dentro	7 ft	2.13 m
Raio de giro - 4WS para fora	15 ft	4.57 m
Comandos	12 V CC proporcionais	
Pneus	18-625 NHS	

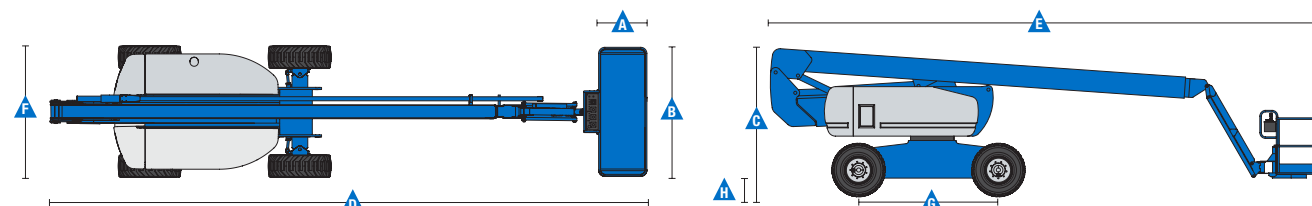
### Potência

Fonte de alimentação	Motor Continental TME27, 4 cilindros, gasolina/GLP, 74 hp (55kW) Motor T4i Deutz TD 2011 L04i, 4 cilindros, diesel, 74 hp (55 kW) Motor T4i Perkins 804D-33, 4 cilindros, diesel, 63 hp (47kW)	
Unidade auxiliar de força	12 V CC	
Capacidade do reservatório hidráulico	45 gal	170 L
Capacidade do tanque de combustível - Máquina diesel	35 gal	132 L
Capacidade do tanque de combustível - Máquina gas/LPG	30 gal	114 L

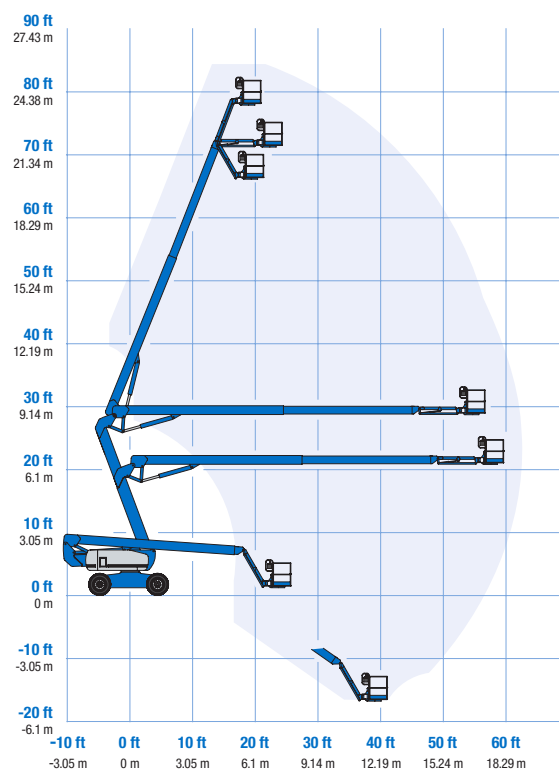
### Peso\*\*\*\*

2WS	35,900 lbs	16,284 kg
4WS	37,500 lbs	17,010 kg

Conformidade de padrões ANSI A92.5, CSA B354.4, EN 280, AS 1418.10



### Alcance de movimento Z-80/60



\* O equivalente métrico da altura de trabalho acrescenta 2 m à altura da plataforma. O sistema dos EUA acrescenta 6 ft (1,83 m) à altura da plataforma.

\*\* Em modo de elevação (plataforma elevada), o equipamento foi projetado para operar somente sobre superfícies firmes e niveladas.

\*\*\* A Capacidade de rampa aplica-se à marcha em declives. Para informações detalhadas sobre os graus de inclinação, consulte o Manual do Operador.

\*\*\*\* O peso irá variar, dependendo dos opcionais e/ou dos padrões do país.

### Características

Características Padrão	Facilmente configurável para atender suas necessidades	Opcionais e acessórios
<p><b>Dimensões</b></p> <ul style="list-style-type: none"> <li>• 84 ft (25,77 m) de altura de trabalho</li> <li>• 60 ft (18,28 m) de alcance horizontal</li> <li>• 29 ft (8,83 m) de distância sobre e acima</li> <li>• Capacidade de carga de até 500lb (227kg)</li> </ul> <p><b>Produtividade</b></p> <ul style="list-style-type: none"> <li>• Jib de 6 ft (1,83 m)</li> <li>• Plataforma Autoniveladora</li> <li>• Rotação da plataforma hidráulica: 160°</li> <li>• Comandos joystick proporcionais</li> <li>• Refrigerador de fluido hidráulico</li> <li>• Acionamento da direção</li> <li>• Cabo de energia CA para a plataforma</li> <li>• Buzina</li> <li>• Horímetro</li> <li>• Alarme de inclinação</li> <li>• Alarme de descida</li> <li>• rotação da mesa de giro contínua a 360°</li> <li>• Direção com tração ativa</li> <li>• Motores nas rodas com duas velocidades</li> <li>• Quatro modos de direção: dianteiro, traseiro, de caranguejo e coordenado</li> <li>• Controles configuráveis para limitar a altura de trabalho a 70 ft.</li> </ul> <p><b>Potência</b></p> <ul style="list-style-type: none"> <li>• Potência auxiliar: 12 V CC</li> <li>• Proteção antirreinicialização do motor</li> <li>• Desligamento automático do motor em caso de falha</li> <li>• Display integrado para diagnóstico total e monitoramento do motor</li> <li>• Aquecedor do bloco (Motor Continental)</li> <li>• Duas baterias</li> </ul>	<p><b>Opções de plataforma</b></p> <ul style="list-style-type: none"> <li>• Aço, 8 ft (2,44 m) (padrão)</li> <li>• Aço 6 ft (1,83 m)</li> <li>• Aço, 8 ft (2,44 m), entrada tripla</li> </ul> <p><b>Jib</b></p> <ul style="list-style-type: none"> <li>• Lança jib de 6 ft (1,83 m)</li> </ul> <p><b>Opções de motor</b></p> <ul style="list-style-type: none"> <li>• Motor Continental, gasolina/GLP, 74 hp (55 kW)</li> <li>• Motor Deutz T4i, Diesel, 74 hp (47 kW)</li> <li>• Motor Perkins T4i, Diesel, 63 hp (55 kW)</li> </ul> <p><b>Opções de mecanismo de direção/marcha</b></p> <ul style="list-style-type: none"> <li>• 4WD (padrão)</li> <li>• 2WS (padrão)</li> <li>• 4WS</li> </ul> <p><b>Eixo</b></p> <ul style="list-style-type: none"> <li>• Oscilação ativa</li> </ul> <p><b>Opções de pneus</b></p> <ul style="list-style-type: none"> <li>• Todo terreno, com espuma (padrão)</li> <li>• Todo terreno, sem marcas, com espuma</li> <li>• Alta flotação, com ar, todo terreno</li> </ul>	<p><b>Opcionais de produtividade</b></p> <ul style="list-style-type: none"> <li>• Porta de giro da plataforma</li> <li>• Insertos para plataforma de meia tela com comporta de giro</li> <li>• Grade de proteção no alto da plataforma</li> <li>• Pacote soldador</li> <li>• Pacote pronto para soldador</li> <li>• Soldas de chumbo para plataforma</li> <li>• Linha aérea para a plataforma</li> <li>• Fluido hidráulico biodegradável</li> <li>• Pacote para ambiente hostil</li> <li>• Pacote luxuoso para ambiente hostil</li> <li>• Pacote de proteção para aeronaves (somente em plataformas de 6 ft)</li> <li>• Direção do balancim do polegar</li> <li>• Bandeja de ferramentas</li> <li>• Berço de tubos (par)</li> <li>• Pacote de alarme</li> <li>• Tampas com trava da caixa de controle da plataforma</li> <li>• Pacote de luzes de trabalho</li> <li>• Estrutura de proteção para o operador</li> </ul> <p><b>Opcionais de alimentação</b></p> <ul style="list-style-type: none"> <li>• Pacotes de geradores CA (110 V/ 60 Hz - 220 V/50 Hz, 3000W)</li> <li>• Pacotes para climas frios</li> <li>• Silenciador do paracentelha catalítico para diesel</li> <li>• Somente tanque de GLP, aço, 33,5 lb (15,19 kg) de capacidade</li> </ul>



### Terex Latin América

Rod. Raposo Tavares, km 31  
06703-030 - Cotia/SP - Brasil  
Fone: 0800 031 0100  
E-mail: minhaterex@terex.com

### Distribuído por:

Data efetiva: Janeiro de 2014. As especificações e os preços do produto estão sujeitos a alteração sem aviso prévio ou obrigação. As fotografias e/ou desenhos neste documento são apenas para fins de ilustração. Consulte o Manual do Operador adequado para obter instruções sobre o uso adequado deste equipamento. A falha em seguir o Manual do Operador adequado ao se usar nossos equipamentos ou, de outro modo, agir de forma irresponsável, poderá resultar em ferimentos graves ou morte. A única garantia aplicável ao nosso equipamento é a garantia padrão por escrito, aplicável a uma venda e a um produto específico; não oferecemos nenhuma outra garantia, expressa ou implícita. Os produtos e serviços relacionados podem consistir em marcas registradas, marcas de serviços ou nomes comerciais da Terex Corporation e/ou suas subsidiárias nos EUA e em muitos outros países. Genie é uma marca registrada da Terex South Dakota, Inc. © 2014 Terex Corporation.