

Especificações

Modelos	S-60 X / S-60 XC		S-65	
Dimensões	EUA	Métrico	EUA	Métrico
Altura de trabalho máxima*	64 ft 4 in	19.79 m	71 ft	21.80 m
Altura máxima da plataforma	58 ft 4 in	17.79 m	65 ft	19.80 m
Alcance horizontal máximo	50 ft 10 in	15.48 m	56 ft 2 in	17.10 m
Alcance abaixo do solo	5 ft 7 in	1.70 m	8 ft 11 in	2.72 m
▲ Comprimento da plataforma	3 ft	0.91 m	3 ft	0.91 m
▲ Largura da plataforma	8 ft	2.44 m	8 ft	2.44 m
▲ Altura - armazenada	8 ft 11 in	2.72 m	8 ft 11 in	2.72 m
▲ Altura - armazenada Trax	9 ft 1 in	2.77 m	9 ft 1 in	2.77 m
▲ Comprimento - armazenada	27 ft 9 in	8.46 m	30 ft 11 in	9.42 m
Comprimento - p/ transporte (jib dobrada embaixo)			25 ft	7.60 m
▲ Largura (c/ pneus padrão)	8 ft 2 in	2.49 m	8 ft 2 in	2.49 m
▲ Largura - Trax	8 ft 6 in	2.59 m	8 ft 6 in	2.59 m
▲ Distância entre os eixos	8 ft 3 in	2.51 m	8 ft 3 in	2.51 m
▲ Distância do solo - central	1 ft 2.5 in	0.37 m	1 ft 2.5 in	0.37 m
- Trax center	1 ft 5 in	0.43 m	1 ft 5 in	0.43 m

Produtividade

Capacidade de carga - X	500 lbs/1000 lbs	227 kg/454 kg	500 lbs	227 kg
- XC	750 lbs/1250 lbs	340 kg/680 kg		
Rotação da plataforma	160°		160°	
Rotação da jib vertical			135°	
Rotação da mesa de giro	360° contínuos		360° contínuos	
Giro traseiro da mesa de giro	4 ft	1.22 m	4 ft	1.22 m
Velocidade de deslocamento - 4WD armazenada	3.0 mph	4.8 km/h	3.0 mph	4.8 km/h
- Trax armazenada	2.3 mph	3.7 km/h	2.3 mph	3.7 km/h
- elevada ou estendida	0.68 mph	1.1 km/h	0.68 mph	1.1 km/h
Capacidade de rampa - 2WD - armazenada**	30%		30%	
- 4WD - armazenada**	45%		45%	
Raio de giro - p/ dentro	7 ft 9 in	2.36 m	7 ft 9 in	2.36 m
- p/ fora	18 ft 2 in	5.54 m	18 ft 9 in	5.72 m
- Sist. Trax opcional p/ dentro	12 ft	3.66 m	12 ft	3.66 m
- Sist. Trax opcional p/ fora	22 ft 3 in	6.78 m	22 ft 3 in	6.78 m
Comandos	12 V CC proporcionais		12 V CC proporcionais	
Pneus - RT com entalhes	355/55D 625		355/55D 625	

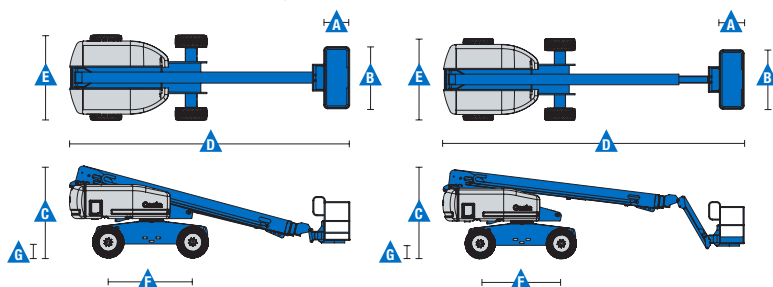
Potência

Fonte de alimentação	Motor Deutz, diesel, T4f D2.9L4, 48 hp (35,79 kW) Motor Perkins diesel, T4f 404F-22, 48 hp (35.79 kW) Motor Deutz, diesel, turbo diesel, T4i D2011L04i, 74 hp (55 kW) Motor Ford gas/GLP MSG425, 75 hp (56 kW)			
Unidade auxiliar de força	12 V CC			
Capacidade do reservatório	45 gal	170 L	45 gal	170 L
Capacidade do tanque de combustível - diesel	35 gal	132 L	35 gal	132 L
- gasolina	30 gal	113.6 L	30 gal	113.6 L

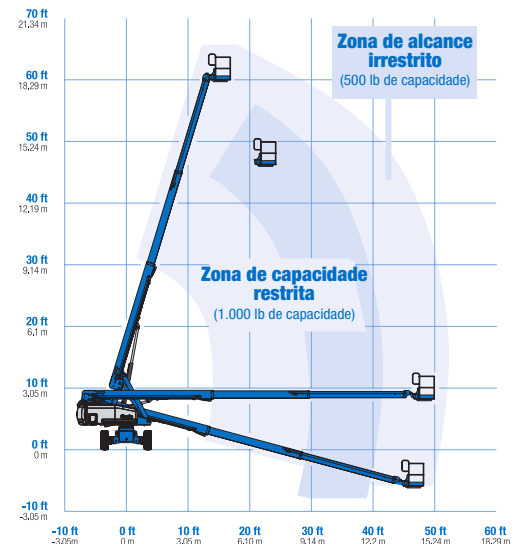
Peso***

2WD	20,570 lbs	9,330 kg	22,100 lbs	10,024 kg
4WD	20,740 lbs	9,408 kg	22,270 lbs	10,102 kg
Trax	25,430 lbs	11,535 kg	26,960 lbs	12,229 kg
XC****	21,967 lbs	9,964 kg		

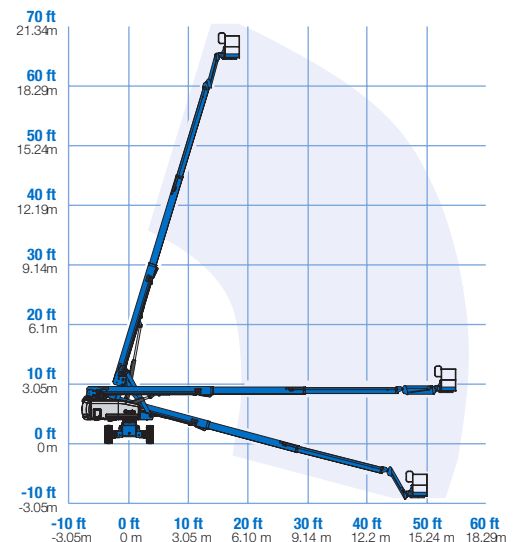
Conformidade com os padrões ANSI A92.5, CSA B354.4, EN 280, AS 1418.10



Alcance de Movimento S-60 X



Alcance de Movimento S-65 (500 lb de capacidade)



* O equivalente métrico da altura útil de trabalho acrescenta 2 m à altura da plataforma. O dos EUA acrescenta 6 ft à altura da plataforma.

** A capacidade de rampa aplica-se à marcha em declives. Para obter informações detalhadas sobre os graus de inclinação, consulte o manual do operador.

*** O peso irá variar com base no grau de inclinação. Consulte o manual do operador para obter informações detalhadas sobre os graus de inclinação.

**** S-60 XC não está disponível com o sistema de esteiras

Características

Recursos Padrão	Facilmente configurável para atender	Opcionais e Acessórios
<p>Dimensões</p> <p>S-60 X</p> <ul style="list-style-type: none"> • 64 ft 4 in (19.79 m) de altura de trabalho • 50 ft 10 in (15.48 m) de alcance horizontal • Capacidade de carga irrestrita de 500 lb (227 kg) e capacidade de carga restrita a 1.000 lb (454 kg) <p>S-60 XC</p> <ul style="list-style-type: none"> • 64 ft 4 in (19.79 m) de altura de trabalho • 50 ft 10 in (15.48 m) de alcance horizontal • Capacidade de carga irrestrita de 750 lb (340 kg) e capacidade de carga restrita a 1.250 lb (680 kg) <p>S-65</p> <ul style="list-style-type: none"> • 71 ft (21.80 m) de altura de trabalho • 56 ft 2 in (17.10 m) de alcance horizontal • 500 lbs (227 kg) de capacidade de carga <p>Produtividade</p> <ul style="list-style-type: none"> • Plataforma Autoniveladora • Rotação da plataforma hidráulica: 160° • Comandos joystick proporcionais • Chave para seleção de combustível na plataforma e nos painéis de comando de solo (modelos a Gasolina/GLP) • Acionamento da direção • Cabo de energia CA para a plataforma • Buzina • Horímetro • Alarme de inclinação • Alarme de descida • Rotação da mesa de giro contínua a 360° • Direção com tração ativa • Motores nas rodas com duas velocidades <p>Potência</p> <ul style="list-style-type: none"> • Potência auxiliar: 12 V CC • Desligamento automático do motor em caso de falha • Proteção antirreinicialização do motor • Bandeja móvel de motor • Aquecedor de ar na entrada (Motor Deutz) 	<p>Opções de Plataforma</p> <ul style="list-style-type: none"> • Aço 8 ft (2,44 m) (padrão) • Aço 6 ft (1,83 m) • Aço 8 ft (2,44 m), entrada tripla • Aço 4 ft (1,22 m) <p>Opções de Jib</p> <ul style="list-style-type: none"> • Sem jib (Somente no S-60) • Lança jib de 5 ft (1,52 m) (Somente no S-65) <p>Opções de Motor</p> <ul style="list-style-type: none"> • Motor Deutz, diesel, T4f, 48 hp (35,79 kW)* (Padrão) • Motor Perkins, diesel, T4f, 48 hp (35,79 kW)* • Motor Deutz, diesel, turbo diesel, T4i, 74 hp (55 kW)** • Motor Ford, Gasolina/GLP, 75 hp (56 kW) <p>Opções de direção</p> <ul style="list-style-type: none"> • 2WD • 4WD (Padrão) <p>Opcionais de Eixo</p> <ul style="list-style-type: none"> • Oscilação ativa (4WD) • Sem oscilação (2WD) <p>Opções de Pneus</p> <ul style="list-style-type: none"> • Todo terreno, com ar (Padrão) • Todo terreno, com espuma • Todo terreno, sem marcas (com ar ou espuma) • Alta flotação, com ar • Tratado com selante, com ar • Trax (Sistema de esteiras) 	<p>Opcionais de Produtividade</p> <ul style="list-style-type: none"> • Porta de giro da plataforma • Insertos para plataforma com meia tela com porta de giro • Grade de proteção no alto da plataforma • Pacote pronto para soldador • Soldas de chumbo para plataforma • Linha aérea para a plataforma • Refrigerador de fluido hidráulico • Fluido hidráulico biodegradável • Pacote para ambiente hostil • Pacote luxuoso para ambiente hostil • Pacote de proteção para aeronaves (plataformas de 6 ft) • Direção do balancim do polegar • Bandeja de ferramentas • Pacote de alarme • Pacote da subestrutura do painel (Somente na plataforma com entrada tripla) • Tampas com trava da caixa de controle da plataforma • Segunda bateria • Pacote de reboque • Pacote de luzes de trabalho • Estrutura de proteção para o operador <p>Opcionais de Alimentação</p> <ul style="list-style-type: none"> • Pacote com medidores do motor*** • Pacotes de geradores CA (110V/-220V/50Hz, 3000W) • Pacotes para climas frios • Silenciador do paracentelha/depurador para diesel (silenciador catalítico)**** • Capacidade do tanque de GLP: 33,5 lb (15,19 kg) • Pré-filtro na admissão de ar**** <p>* Disponível também em motor Tier 4 em regiões com limitação ** Disponível somente com o opcional do sistema de esteiras *** Disponível somente com motores Ford **** Disponível somente com motores diesel Tier4i</p>



Terex Latin América

Rod. Raposo Tavares, km 31
06703-030 - Cotia/SP - Brasil
Fone: 0800 031 0100
E-mail: minheterex@terex.com

Distribuído por:

Data efetiva: Janeiro de 2014. As especificações e os preços do produto estão sujeitos a alteração sem aviso prévio ou obrigação. As fotografias e/ou desenhos neste documento são apenas para fins de ilustração. Consulte o Manual do Operador adequado para obter instruções sobre o uso adequado deste equipamento. A falha em seguir o Manual do Operador adequado ao se usar nossos equipamentos ou, de outro modo, agir de forma irresponsável, poderá resultar em ferimentos graves ou morte. A única garantia aplicável ao nosso equipamento é a garantia padrão por escrito, aplicável a uma venda e a um produto específico; não oferecemos nenhuma outra garantia, expressa ou implícita. Os produtos e serviços relacionados podem consistir em marcas registradas, marcas de serviços ou nomes comerciais da Terex Corporation e/ou suas subsidiárias nos EUA e em muitos outros países. Genie é uma marca registrada da Terex South Dakota, Inc. © 2014 Terex Corporation.