

### Especificações

MODELO	Z-60/34	
Dimensões	EUA	Métrico
Altura de trabalho máxima*	66 ft 4 in	20.39 m
Altura máxima da plataforma	60 ft 4 in	18.39 m
Alcance horizontal máximo	36 ft 3 in	11.05 m
Distância máxima sobre e acima	27 ft	8.23 m
<b>A</b> Comprimento da plataforma - modelo: 8ft / 6ft	3 ft / 2 ft 6 in	0,91 m / 0,76 m
<b>B</b> Largura da plataforma - modelo: 8ft / 6ft	8 ft / 6 ft	2,44 m / 1,83 m
<b>C</b> Altura - armazenada	8 ft 10 in	2.69 m
<b>D</b> Comprimento – armazenada	26 ft 9 in	8.15 m
<b>E</b> Largura	8 ft 1 in	2.46 m
<b>F</b> Distância entre os eixos	8 ft 3 in	2.51 m
<b>G</b> Distância do solo – central	1 ft 4 in	

### Produtividade

Capacidade de carga	500 lbs	227 kg
Rotação da plataforma	180°	
Rotação da jib vertical	90°	
Rotação da mesa de giro	360° contínuo	
Giro traseiro da mesa de giro	zero	
Velocidade de deslocamento - armazenada	3.0 mph	4.8 km/h
Velocidade de deslocamento - elevada**	0.68 mph	1.1 km/h
Capacidade de rampa - 2WD - stowed***	25%	25%
Capacidade de rampa - 4WD - stowed***	40%	40%
Raio de giro - dentro	10 ft	3,04 m
Raio de Giro - fora	19 ft 11 in	6.07 m
Comandos	12V CC proporcionais	
Pneus	385/65 D19.5, 12 lonas	

### Potência

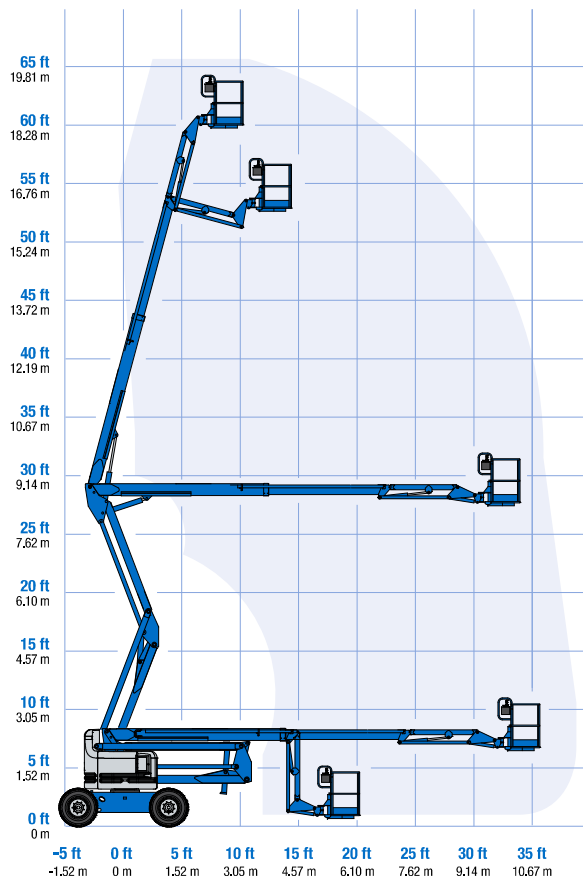
Fonte de alimentação	Motor Ford MSG-425, 4 cilindros, gasolina/GLP, 60 hp (44,7 kW) Motor T4i Deutz D2011L03i, 3 cilindros, diesel, 48hp (35,8 kW) Motor T4i Perkins 404D-22, 4 cilindros, diesel, 51 hp (38,0 kW)
Unidade auxiliar de força	12V CC
Capacidade do reservatório hidráulico	45 gal / 170.3 L
Capacidade do tanque de combustível	20 gal / 75.7 L

### Peso\*\*\*\*

22,520 lbs / 10,215 kg

Conformidade com os padrões ANSI A92.5, CSA B354.4, EN 280, AS 1418.10

### Alcance de movimento Z-60/34

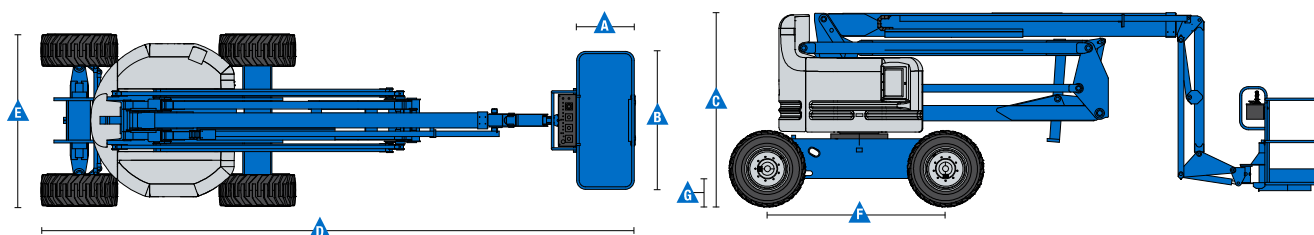


\* O equivalente métrico da altura de trabalho acrescenta 2 m à altura da plataforma. O dos EUA acrescenta 6 ft à altura da plataforma.

\*\* Em modo de elevação (plataforma elevada), o equipamento foi projetado para operar somente sobre superfícies firmes e niveladas.

\*\*\* A Capacidade de rampa aplica-se à marcha em declives. Para detalhes sobre os graus de inclinação, consulte o manual do operador.

\*\*\*\* O peso irá variar, dependendo dos opcionais e/ou dos padrões do país.



### Características

Características Padrão	Facilmente configurável para atender suas necessidades	Opcionais e acessórios
<p><b>Dimensões</b></p> <ul style="list-style-type: none"> <li>• 66 ft 4 pol (20,39 m) de altura de trabalho</li> <li>• 36 ft 3 pol (11,05 m) de alcance horizontal</li> <li>• 27 ft (8,23 m) de distância sobre e acima</li> <li>• Capacidade de carga de até 500lb (227kg)</li> </ul> <p><b>Produtividade</b></p> <ul style="list-style-type: none"> <li>• Plataforma Autoniveladora</li> <li>• Rotação da plataforma hidráulica</li> <li>• Comandos joystick proporcionais</li> <li>• Acionamento da direção</li> <li>• Cabo de energia CA para a plataforma</li> <li>• Buzina</li> <li>• Horímetro</li> <li>• Alarme de inclinação</li> <li>• Alarme de descida</li> <li>• Zero de giro traseiro</li> <li>• rotação da mesa de giro contínua a 360°</li> <li>• Tampas com trava na mesa de giro</li> <li>• Direção com tração ativa</li> <li>• Motores nas rodas com duas velocidades</li> </ul> <p><b>Potência</b></p> <ul style="list-style-type: none"> <li>• Potência auxiliar: 12V CC</li> <li>• Pacote de proteção para o motor</li> <li>• Proteção antirreinicialização do motor</li> <li>• Desligamento automático do motor em caso de falha</li> <li>• Aquecedor de ar na entrada (Motor Deutz)</li> </ul>	<p><b>Opções de plataforma</b></p> <ul style="list-style-type: none"> <li>• Aço, 8 ft (2,44 m) (padrão)</li> <li>• Aço 6 ft (1,83 m)</li> <li>• Aço, 8 ft (2,44 m), entrada tripla</li> </ul> <p><b>Jib</b></p> <ul style="list-style-type: none"> <li>• Lança jib de 6 ft (1,83 m)</li> </ul> <p><b>Engine Options</b></p> <ul style="list-style-type: none"> <li>• Motor Ford Gasolina/GLP, 60 hp (44,7 kW)</li> <li>• Motor Deutz T4i, Diesel, 48 hp (35,8 kW)</li> <li>• Motor Perkins T4i, Diesel, 51 hp (38 kW)</li> </ul> <p><b>Opções de direção</b></p> <ul style="list-style-type: none"> <li>• 2WD</li> <li>• 4WD</li> </ul> <p><b>Opcionais de eixo</b></p> <ul style="list-style-type: none"> <li>• Oscilação ativa (padrão no modelo 4WD)</li> <li>• Sem oscilação</li> </ul> <p><b>Opções de pneus</b></p> <ul style="list-style-type: none"> <li>• Todo terreno, com ar (padrão)</li> <li>• Todo terreno, com espuma</li> <li>• Alta flotação, com ar</li> <li>• Tratado com selante, com ar</li> </ul>	<p><b>Opcionais de produtividade</b></p> <ul style="list-style-type: none"> <li>• Porta de giro da plataforma</li> <li>• Insertos para plataforma com meia tela com comporta de giro</li> <li>• Grade de proteção no alto da plataforma</li> <li>• Pacote soldador*</li> <li>• Pacote pronto para soldador*</li> <li>• Soldas de chumbo para plataforma</li> <li>• Linha aérea para a plataforma</li> <li>• Refrigerador de fluido hidráulico</li> <li>• Fluido hidráulico biodegradável</li> <li>• Pacote luxuoso para ambiente hostil</li> <li>• Pacote de proteção para aeronaves (somente em plataformas de 6 ft)</li> <li>• Direção do balancim do polegar</li> <li>• Bandeja de ferramentas</li> <li>• Berço de tubos (par)</li> <li>• Pacote de alarme</li> <li>• Pacote da subestrutura do painel*</li> <li>• Tampas com trava da caixa de controle da plataforma</li> <li>• Pacote de reboque</li> <li>• Pacote de luzes de trabalho</li> <li>• Estrutura de proteção para o operador</li> </ul> <p><b>Opcionais de alimentação</b></p> <ul style="list-style-type: none"> <li>• Pacote de medidores do motor</li> <li>• Pacotes de geradores CA (110 V/60 Hz - 220 V/50 Hz, 3000 W)</li> <li>• Pacotes para climas frios</li> <li>• Silenciador do paracentelha/depurador para diesel (silenciador catalítico)</li> <li>• Capacidade do tanque de GLP: 33,5 lb (15,19 kg)</li> </ul>



\* Disponível em modelos selecionados  
\*\* Indisponível em máquinas o padrão CE

#### Terex Latin América

Rod. Raposo Tavares, km 31  
06703-030 - Cotia/SP - Brasil  
Fone: 0800 031 0100  
E-mail: minhaterex@terex.com

#### Distribuído por:

Data efetiva: Janeiro de 2014. As especificações e os preços do produto estão sujeitos a alteração sem aviso prévio ou obrigação. As fotografias e/ou desenhos neste documento são apenas para fins de ilustração. Consulte o Manual do Operador adequado para obter instruções sobre o uso adequado deste equipamento. A falha em seguir o Manual do Operador adequado ao se usar nossos equipamentos ou, de outro modo, agir de forma irresponsável, poderá resultar em ferimentos graves ou morte. A única garantia aplicável ao nosso equipamento é a garantia padrão por escrito, aplicável a uma venda e a um produto específico; não oferecemos nenhuma outra garantia, expressa ou implícita. Os produtos e serviços relacionados podem consistir em marcas registradas, marcas de serviços ou nomes comerciais da Terex Corporation e/ou suas subsidiárias nos EUA e em muitos outros países. Genie é uma marca registrada da Terex South Dakota, Inc. © 2014 Terex Corporation.